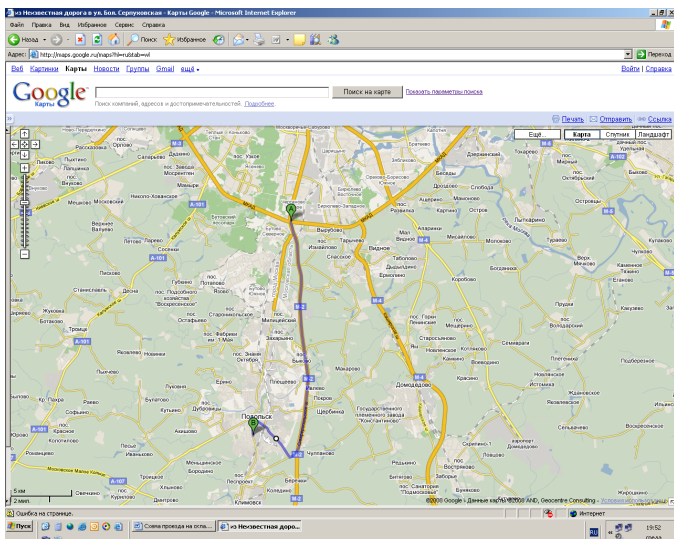


СХЕМА ПРОЕЗДА
на склад ООО «Фэнси Флор»
Расстояние от МКАД до склада – 26,7 км.
АДРЕС СКЛАДА: МО, г. Подольск, ул. Большая Серпуховская, дом 45
(территория ОАО «ПЭМЗ»)
Контактное лицо: Радина Евгения +7(929)981-49-68



1. По Симферопольскому шоссе – 17,8 км. от МКАД до поворота на ул. Объездная дорога
2. 1,2 км. по ул. Объездная дорога
3. На светофоре повернуть направо и двигаться на ул. Орджоникидзе – 0,6 км.
4. Далее по ул. Орджоникидзе – 2,4 км. (по кругу прямо на мост)
5. Проезжая АЗС «Бритиш Петролеум («ВР»)» налево по кругу в сторону пересечения ул. Большая Серпуховская с площадью Ленина – 1,5 км.
6. На светофоре налево на ул. Большая Серпуховская
7. По улице Б.Серпуховская, проезжая (будет с левой стороны) «АШАН Сити», вперед 0,3 км, разворот и через 0,2 км направо (за АШАН Сити) к въездным воротам ОАО «ПЭМЗ»

Схема проезда по городу Подольск

