

ANGELIC

Made in Heaven
CARPETS

BEAUTIFULLY SOFT WITH A HIDDEN STRENGTH

1/8" saxony frisé	1/8" saxony frisé	1/8" Saxony frisé	1/8" saxony frisé
100% Made in Heaven PES Solution Dyed	100% Made in Heaven PES Solution Dyed	100% Made in Heaven PES Solution Dyed	100% Made in Heaven PES Solution Dyed
RUG Twinback	DOSSIER Twinback	RÜCKEN Twinback	BACKING Twinback
POOLHOOGTE ± 15 mm	HAUTEUR DU VELOURS ± 15 mm	POLHÖHE ± 15 mm	PILE HEIGHT ± 15 mm
TOTALE HOOGTE ± 18 mm	HAUTEUR TOTALE ± 18 mm	GESAMTHÖHE ± 18 mm	TOTAL HEIGHT ± 18 mm
POOLGEWICHT ± 2.000 g/m ²	POIDS DU VELOURS ± 2.000 g/m ²	POLGEWICHT ± 2.000 g/m ²	PILE WEIGHT ± 2.000 g/m ²
TOTAAL GEWICHT ± 2.800 g/m ²	POIDS TOTAL ± 2.800 g/m ²	GESAMTGEWICHT ± 2.800 g/m ²	TOTAL WEIGHT ± 2.800 g/m ²
AANTAL NOPPEN/M ² ± 164 000	NOMBRE DE POINTS/M ² ± 164 000	NOPPEN/M ² ± 164 000	TUFT DENSITY/M ² ± 164 000
LICHTECHTHEID ≥ 7	RÉSISTANCE À LA LUMIÈRE ≥ 7	LICHTECHTHEID ≥ 7	LIGHT FASTNESS ≥ 7
WATERECHTHEID ≥ 4-5	RÉSISTANCE À LA LUMIÈRE ≥ 4-5	WASSERECHTHEID ≥ 4-5	WATER RESISTANCE ≥ 4-5
WARMTEDOORLAATWEERST. ± 0,14 m ² K/W	RÉSISTANCE THERMIQUE ± 0,14 m ² K/W	WÄRMEDURCHLASSWIDERST. ± 0,14 m ² K/W	THERMAL RESISTANCE ± 0,14 m ² K/W
BRANDKLASSE Efl (EN 13501-1)	CLASSEMENT FEU Efl (EN 13501-1)	BRANDKLASSE Efl (EN 13501-1)	FIRE CLASS Efl (EN 13501-1)

EN14041



18

Balta Industries - Kanegem-
straat 15 - BE 8700 Tielt
DOP: 1011#INO0EL

Textile Floor Covering EN1307



www.baltamediabank.com



EAC

ca 4 & 5 M 31 34 36 38 43 79 90 93 94 95 96 97

TWIN
BACK



Onder voorbehoud van de wijzigingen van de technische specificaties - Kijk voor de uitgebreide garantievoorwaarden op www.stain-safe.com
 Sous réserve de modifications techniques - Pour le détail des conditions de garantie, rendez-vous sur www.stain-safe.com
 Unter Vorbehalt von Änderungen der technischen Daten - Detaillierte Garantiebedingungen finden Sie auf www.stain-safe.com
 All rights reserved to alter technical specifications - For detailed warranty conditions, see www.stain-safe.com

Wakkensteenweg 2, 8710 Sint-Baafs-Vijve, Belgium
 T +32 (0)56 62 22 11, info@baltagroup.com, www.baltagroup.com

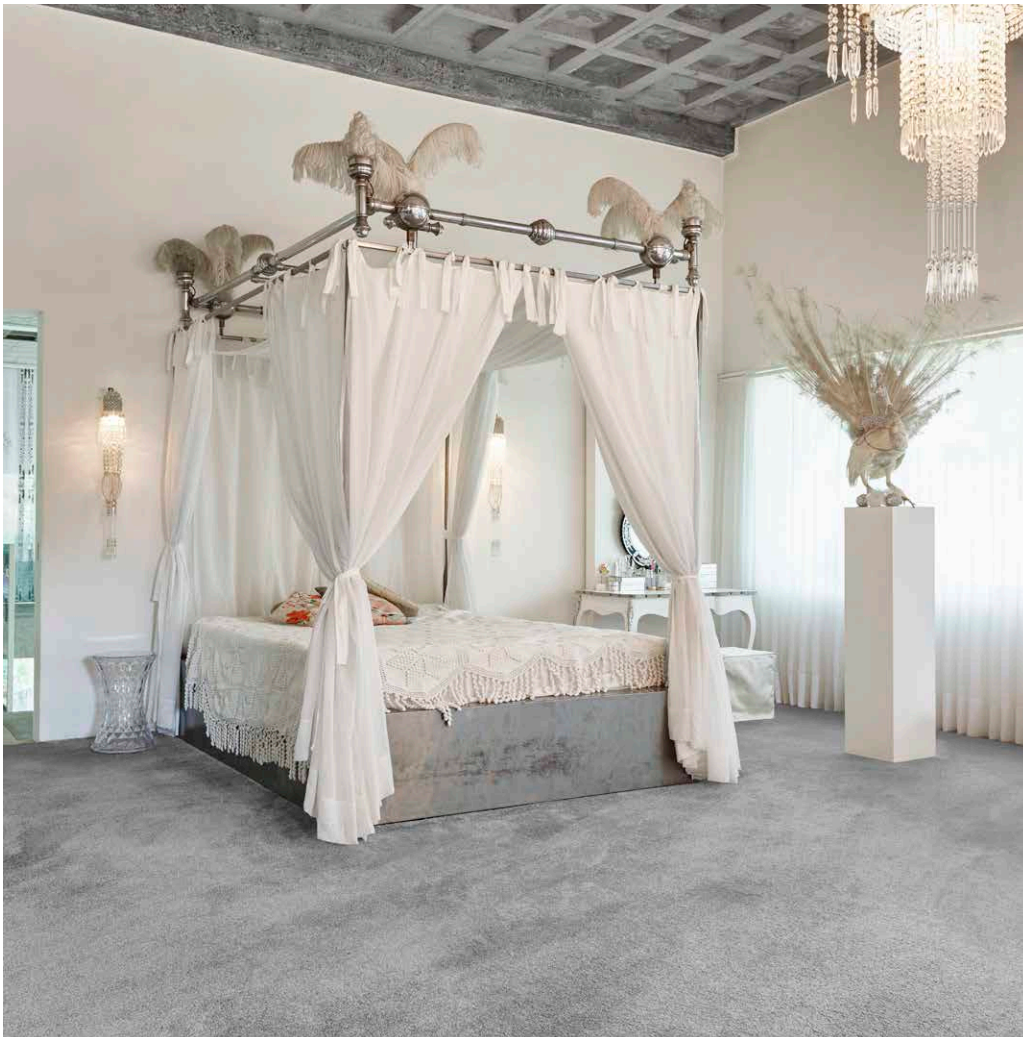
balta
carpets

ANGELIC



Made in Heaven
CARPETS

BEAUTIFULLY SOFT WITH A HIDDEN STRENGTH



▲ 31 Whisper White



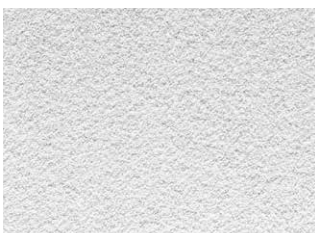
▲ 36 Golden Halo



▲ 38 Praise-be-to-buff



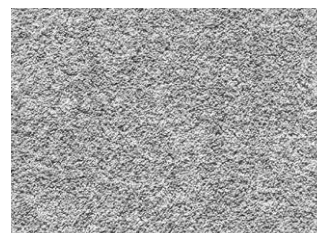
▲ 34 Empyrean Fawn



▲ 90 Angel's Wing



▲ 95 Grey Gabriel



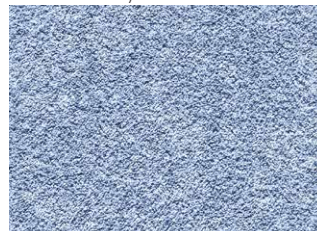
▲ 96 Gracious Grey



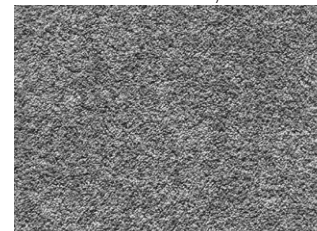
▲ 43 Celestial Harvest



▲ 93 Purest Pearl



▲ 79 Ethereal Skies



▲ 97 Sainly Silhouette



▲ 94 Seraphim Silver



BELAC n°019-QMS BELAC n°019-EMS

01/2018

Onder voorbehoud van de wijzigingen van de technische specificaties - Kijk voor de uitgebreide garantievoorwaarden op www.stain-safe.com
 Sous réserve de modifications techniques - Pour le détail des conditions de garantie, rendez-vous sur www.stain-safe.com
 Unter Vorbehalt von Änderungen der technischen Daten - Detaillierte Garantiebedingungen finden Sie auf www.stain-safe.com
 All rights reserved to alter technical specifications - For detailed warranty conditions, see www.stain-safe.com

Wakkensteenweg 2, 8710 Sint-Baafs-Vijve, Belgium
 T +32 (0)56 62 22 11, info@baltagroup.com, www.baltagroup.com

balta
carpets